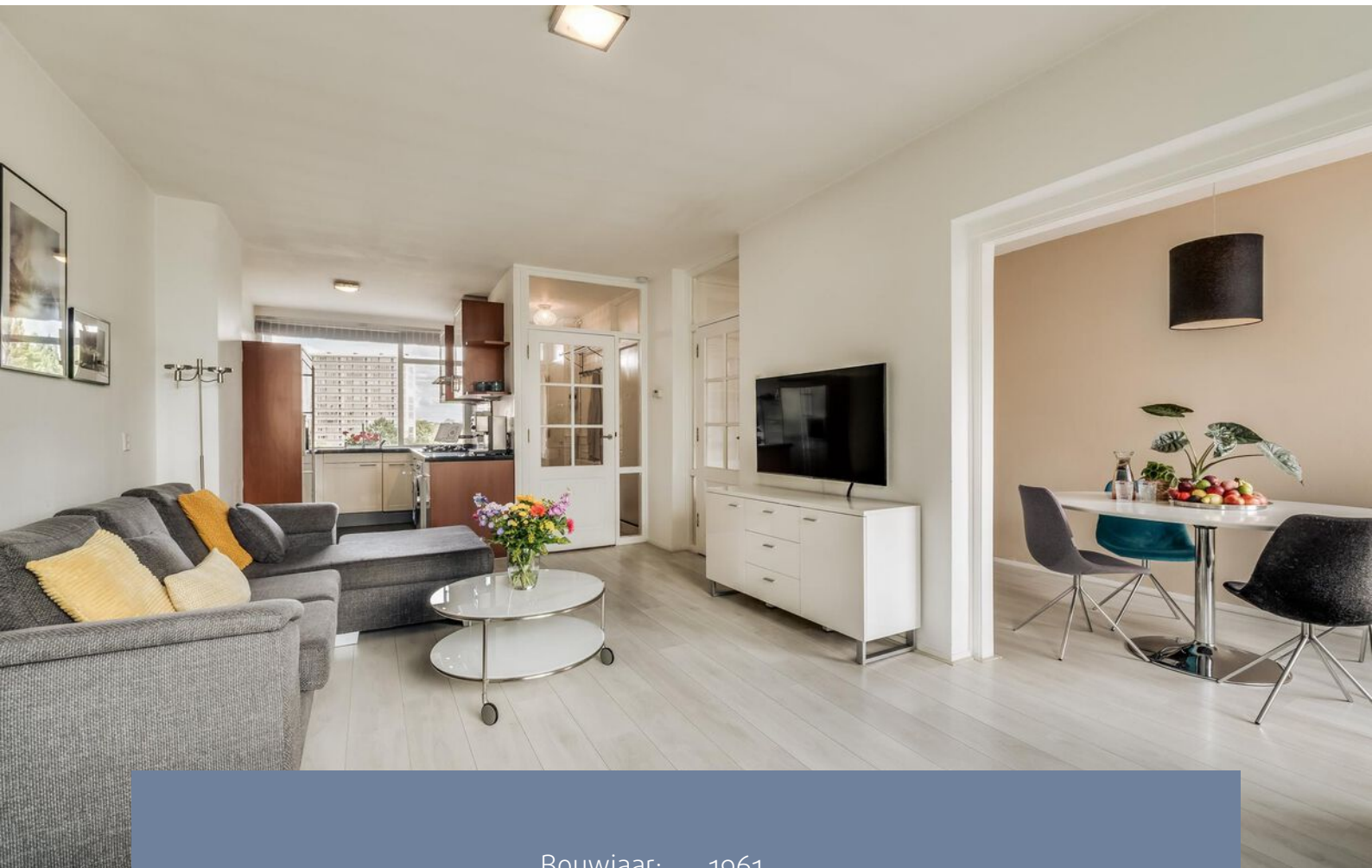




AMSTELVEEN
Sportlaan 448

Kenmerken & specificaties



Bouwjaar:	1961
Soort:	galerijflat
Kamers:	3
Inhoud:	253 m ³
Woonoppervlakte:	77 m ²
Externe bergruimte:	9 m ²
Energielabel:	D
Vraagprijs:	€ 375.000,-- k.k.

Omschrijving

Wat maakt het dat je hier wil wonen?

De unieke ligging van het appartement, op een hoek én op de bovenste verdieping, het uitzicht aan de achterzijde over sierwater en groen. De locatie dicht bij de bus- en metrohalte, het buurtwinkelcentrum en voldoende gratis parkeergelegenheid (met laadmogelijkheden voor elektrische auto's). Het appartementencomplex beschikt over een afgesloten entree en een lift.

Wat maakt dit huis bijzonder?

De ruime lichte woonkamer, omdat deze voorheen uit twee kamers bestond. De ligging van het balkon op het westen met een mooi uitzicht op een parkje. De goede indeling van het appartement, met twee slaapkamers en mogelijke uitbreiding tot derde slaapkamer. De nette badkamer met inloopdouche is in 2013 vernieuwd en er is een separaat toilet met fontein. De moderne open keuken met inbouwapparatuur waaronder een Quooker én het lichte en neutrale afwerkingsniveau. Ook is er een ruime berging op de begane grond.

Wat je nog meer wil weten:

- Grotendeels voorzien van dubbele beglazing;
- Bijdrage aan de Vereniging van Eigenaren is € 223,66 per maand;
- Verwarming en warm water middels eigen c.v.-ketel;
- De actieve en professioneel beheerde Vereniging van Eigenaren;
- De coating van de galerij aan de voorzijde en het balkon aan de achterzijde is recent vernieuwd;
- (Internationale) scholen en kinderopvang in de buurt;
- Goede bereikbaarheid naar de luchthaven Amsterdam-Schiphol;
- Voor ontspanning zijn sportverenigingen, een zwembad en golfbaan op loopafstand en kun je terecht in het Amsterdamse Bos en de Middelpolder;
- Op loopafstand zijn meerdere supermarkten aanwezig en op 5 minuten fietsen bevindt zich het overdekte winkelcentrum Stadshart van Amstelveen;
- Oplevering in overleg, kan snel.

Description

What makes you want to live here?

The unique location of the apartment, on a corner and on the top floor, the view at the rear over ornamental water and park. The location close to the bus and metro stop, the local shopping center and parking in front of the building (with charging options for electric cars). The apartment complex has a closed entrance and an elevator.

What makes this house special?

The spacious bright living room, before these were two rooms. The west-facing balcony with a beautiful view of a park. The good layout of the apartment, with two bedrooms and a possible extension to a third bedroom. The modern bathroom with walk-in shower, renovated in 2013 and there is a separate toilet with sink. The modern open kitchen with built-in appliances including a Quooker and the light and neutral finish level. There is also a large storage room on the ground floor.

What else you want to know:

- Largely equipped with double glazing;
- Contribution to the Owners' Association is € 223.66 per month;
- Heating and hot water through own central heating boiler;
- The active and professionally managed Owners' Association;
- The coating of the gallery at the front and the balcony at the rear has recently been renewed;
- (International) schools and childcare nearby;
- Good accessibility to Amsterdam-Schiphol airport;
- For relaxation, sports clubs, a swimming pool and a golf course are within walking distance and you can go to the Amsterdamse Bos and the Middelpolder;
- Several supermarkets are within walking distance and the covered shoppingcenter Stadshart Amstelveen is a 5-minutes bike ride away;
- Delivery in consultation, can be done quickly.













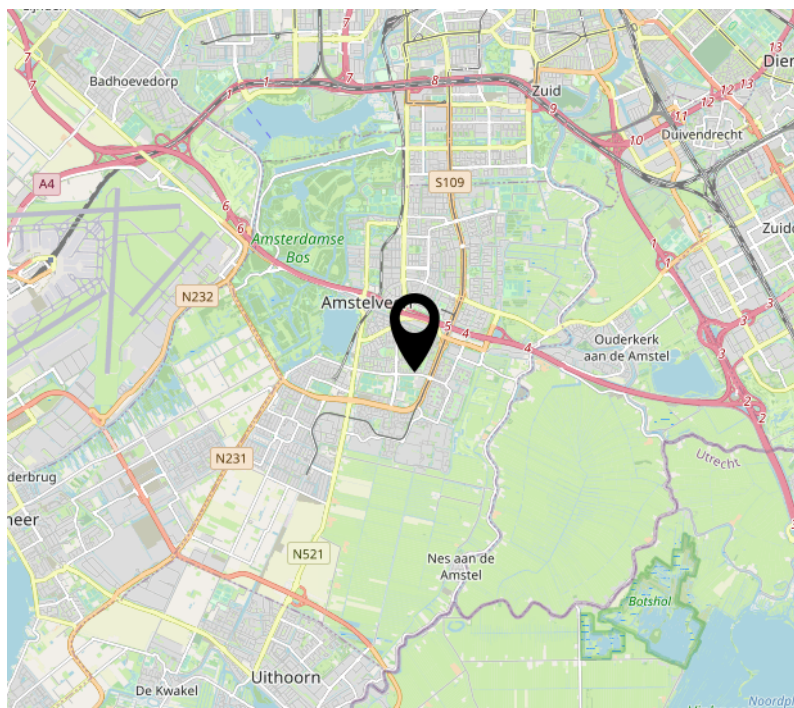
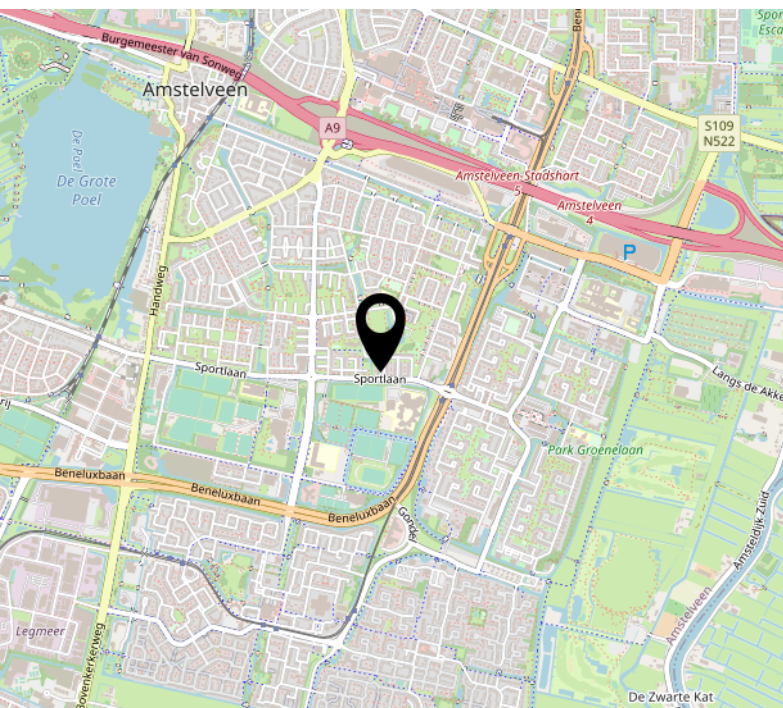
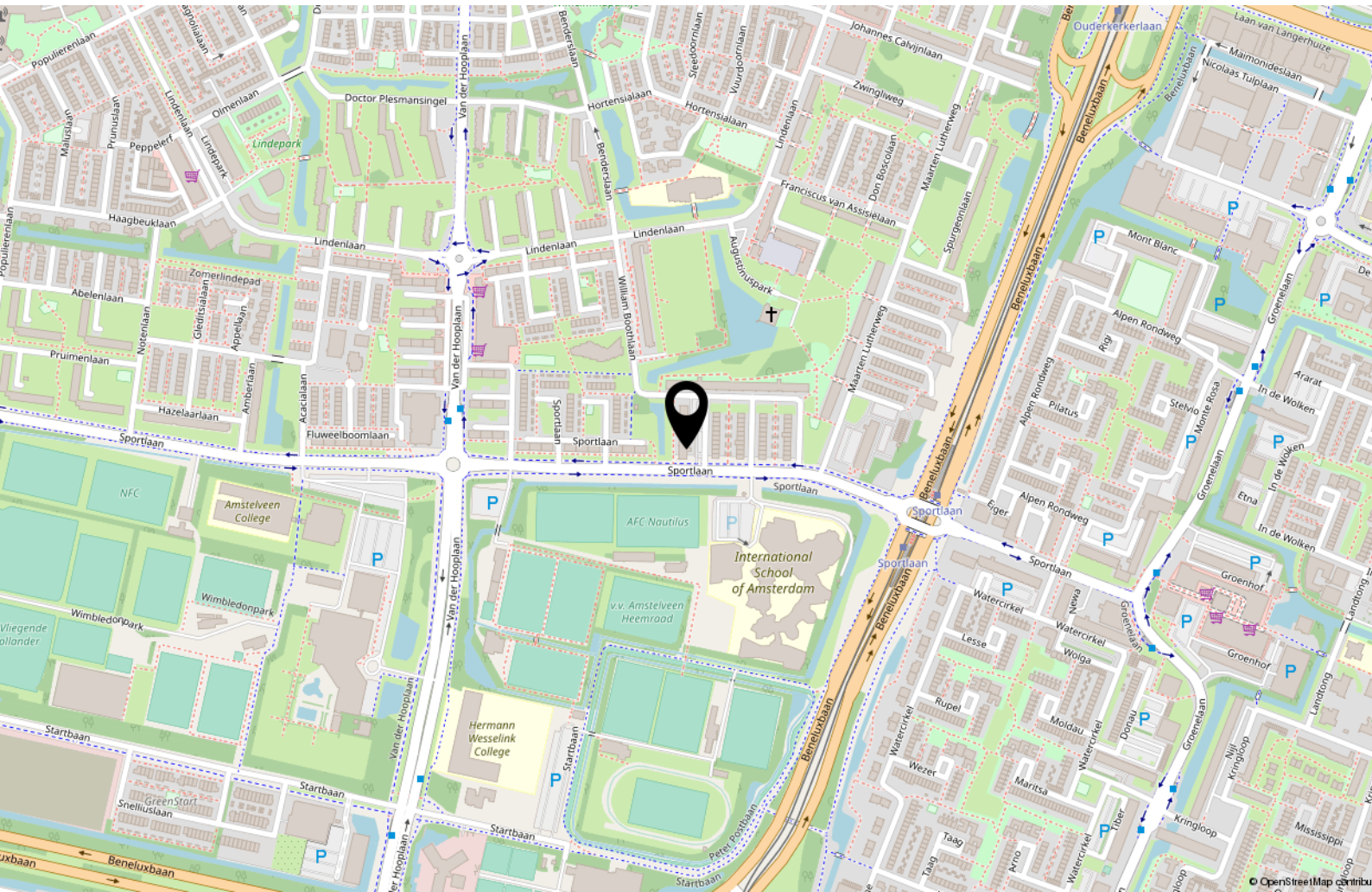




Plattegronden



Locatie op de kaart



Tot Slot

Tenzij in deze brochure anders vermeld, zal de koopakte worden opgemaakt door een door koper aan te wijzen notaris kantoorhoudende in de regio Amsterdam of binnen een straal van 10 km van het ter verkoop aangeboden object; - De koopakte zal worden opgesteld volgens het model van de Koninklijke Notariële beroepsorganisatie, Ring Amsterdam; - Koper dient binnen drie dagen na het bereiken van mondeling overeenstemming een notaris aan te stellen. Indien koper binnen deze termijn geen keuze heeft gemaakt heeft verkoper het recht een notaris aan te wijzen; - Sinds 1 september 2003 geldt het schriftelijkheidsvereiste voor de koop van een woning. Dat wil zeggen dat de koopovereenkomst pas gesloten is als de koopakte zowel door koper als door verkoper is ondertekend. Tot dit moment is er geen rechtsgeldige koop.

Disclaimer: Deze informatie is door ons met de nodige zorgvuldigheid samengesteld. Onzerzijds wordt echter geen enkele aansprakelijkheid aanvaard voor enige onvolledigheid, onjuistheid of anderszins, dan wel de gevolgen daarvan. Alle opgegeven maten en oppervlakten zijn indicatief.

Het verkochte is gemeten met gebruikmaking van de Meetinstructie, die gebaseerd is op de normen zoals vastgesteld in NEN2580. De Meetinstructie is bedoeld om een meer eenduidige manier van meten toe te passen voor het geven van een indicatie van de gebruiksoppervlakte. De Meetinstructie sluit verschillen in meetuitkomsten niet volledig uit, door bijvoorbeeld interpretatieverschillen, afrondingen of beperkingen bij het uitvoeren van de meting. Het verkochte is gemeten door een betrouwbaar professioneel bedrijf en koper vrijwaart de medewerkers van BorgerSmith makelaars en taxateurs en de verkoper voor eventuele afwijkingen in de opgegeven maten. Koper verklaart in de gelegenheid te zijn gesteld om het verkochte zelf te (laten) inmeten conform NEN2580.

Financieringsvoorbehoud

In aanvulling van artikel 7: onder 'goed gedocumenteerd' wordt in ieder geval verstaan dat één afwijzing van een erkende geldverstrekende bankinstelling aan verkoper of diens makelaar dient te worden overgelegd. In aanvulling hierop / afwijking hiervan komen partijen overeen dat koper de/het volgende stuk(ken) dient over te leggen om te voldoen aan het vereiste van 'goed gedocumenteerd': het desbetreffende aanvraagformulier en de afwijzing voor de betreffende aangevraagde geldlening met daarin in ieder geval duidelijk vermeld welk hypotheekbedrag koper heeft aangevraagd, het adres voor welke woning de aanvraag is gedaan en vermelding van de reden van afwijzing van de aangevraagde geldlening. Indien de mededeling niet "goed gedocumenteerd" is, behoeft verkoper geen genoegen te nemen met ontbinding en is koper gehouden aan de bepalingen van onderhavige overeenkomst.

Welkom!

Borger **Smith**
makelaars & taxateurs

BorgerSmith
Texelstraat 84
1181 ES Amstelveen
020 - 2111 211
info@borgersmith.nl
www.borgersmith.nl